

“BEYOND THE HAIR” : GRAVITY

Nous sommes dans les années 30/50, lorsque Philippe Halsman, photographe, immortalise sur papier glacé, de nombreuses personnalités de l'art en les faisant sauter pour occuper l'espace.

Nous sommes en 2016 lorsque Patrick Ahmed, Serge Janin et Gabin Ahmed, s'inspirent de ces photos en mouvement pour la nouvelle collection Medley.

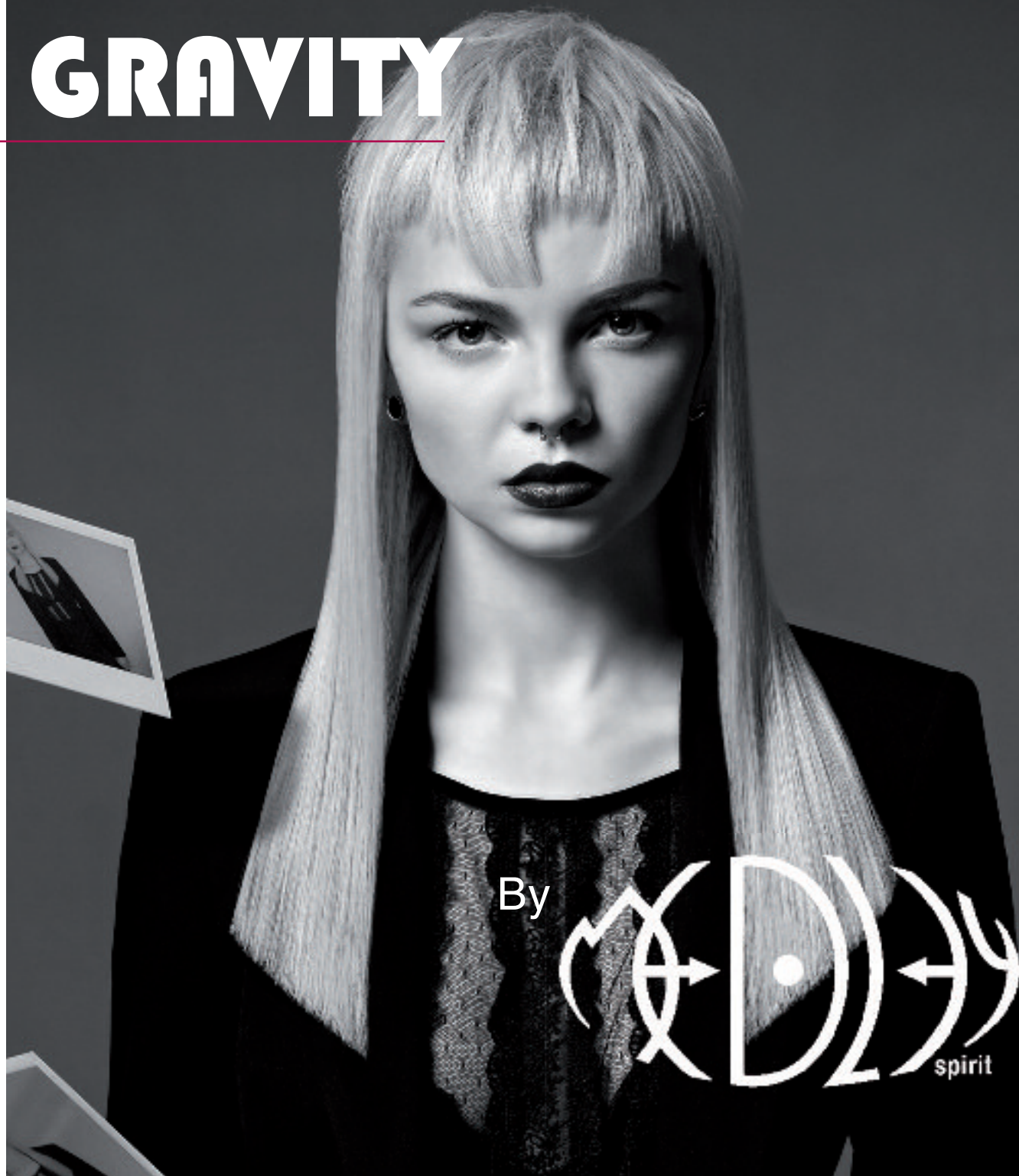
Résultat : de sublimes images en noir et blanc, sur lesquelles des “personnages” en plan américain sont aux prises avec des polaroids, un téléphone, une tasse, un collier qui semblent en apesanteur.

Fascinés par la mise en scène, on en oublierait presque les coiffures si elles n'étaient elles-mêmes si bien dessinées autour de chaque visage qu'il est impossible de les dissocier de chaque personnalité.

Car c'est bien de cela dont il s'agit.

On ne parle ici ni de coiffure ni de beauté mais de personnages, de styles, d'état d'esprit.

Fidèle à son positionnement “Beyond the hair”, Gravity by Medley ouvre la voie de la différence pour que chacun puisse trouver le chemin de sa propre beauté.



GRAVITY MAKING OF

“Une collection c’est une identité visuelle qui doit séduire les consommateurs et interpeller les professionnels”

Frange courte, hachurée, dessus de tête dégradé, châtain foncé, pour une mise en volume naturelle en contraste avec les tours d’oreilles, hirsute ou plaqué.

Réalisation du brushing avec EIMI Perfect Setting. Volume accentué avec EIMI Dry Me. Mise en brillance générale avec EIMI Perfect Me.

JUANITO



JAMINA



Carré court et plat châtain foncé, entièrement structuré autour du visage à partir d’une frange milieu du front. Création de pattes larges projetées à angle droit vers l’avant.

Cheveux préparés avec EIMI Velvet Amplifier, parfaitement lissés avec EIMI Perfect Me et modelés avec EIMI Texture Touch.

GRAVITY MAKING OF

“Le choix de la coupe va de soi. Celui de la couleur l'épouse”

Créé par Patrick Ahmed en 1988,
Medley c'est l'histoire d'une marque
ouverte sur le monde, les autres,
la diversité.

Bien au-delà de la coiffure, le concept, révélé
par une identité visuelle atypique, véhicule
une certaine idée de la beauté :
différente, personnelle, assumée.
Pas de canons ni de stéréotypes : le monde
est cosmopolite, Medley l'est aussi.

Lorsqu'on entre dans un espace Medley,
on découvre un univers convivial et créatif, loin
de l'image traditionnelle des salons de coiffure.

Il y est bien évidemment question de cheveux
mais ici, chaque collaborateur, choisi pour son
expertise mais aussi, pour sa curiosité d'esprit
et son attention aux autres, crée du bien-être.

Après quelques instants passés dans l'un
des trois salons Medley, on se sent plus léger,
le corps et l'esprit semblent libérés.



Coupe géométrique réalisée tout en volume asymétrique, projeté dans l'espace à partir d'une nuque courte.

Cheveux afro châtain foncé, préparés avec EIMI Velvet Amplifier, dynamisés avec EMI Boost Bounce et fixés avec EIMI Super Set. Mise en lumière avec EIMI Glam Mist.

GRAVITY MAKING OF

“Cette collection nous entraîne dans ce monde où la personnalité prévaut sur la beauté et l’esprit sur l’apparence”

Parce que Medley ne dort jamais,
Patrick Ahmed, rejoint par Serge Janin
en 2005, et par Gabin Ahmed en 2015,
forment un trio artistique à une voix.

Ensemble, ils construisent et imposent
au fil du temps, une image à la fois
Intrigante et déroutante qui séduit
une clientèle adepte de l’univers Medley
pour ce qu’il représente d’original
voire de marginal.

Visuels HD à télécharger [ici](#)

Infos, interviews, tests, reportages ? Patrick Ahmed
06 84 52 45 92
ahmed.patrick@wanadoo.fr

Coiffures Patrick Ahmed, Serge Janin et Gabin Ahmed.
Make up Natacha Maillard.
Photos Stéphane de Bourgies.
Retouches Christophe Daguet.
Medley utilise les produits Wella Professionals
dans ses trois salons et son Academy.



Longueurs biseautées vers l’intérieur, frange disconnectée par l’alternance de mèches courtes et longues,
volume du dessus de tête créé par un léger dégradé.

Chevelure platine, préparée avec EIMI Velvet Amplifier puis parfaitement lissée et plaquée avec EIMI Perfect Me.
Fixation avec EIMI Ocean Spritz. Mise en brillance avec EIMI Glam Mist.